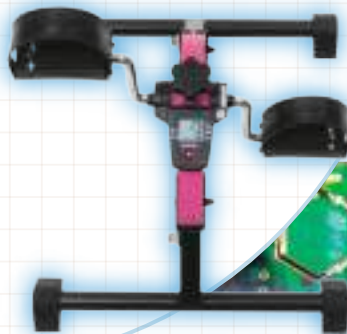


楽しくトレーニング!!

エアロビック トレパチ!

認知症
予防



機能

訓練

脚の筋力を鍛えるということ

脚部の筋力を鍛え、下肢機能を維持する

加齢に伴う身体機能の衰えは脚から始まります。「脚の衰え」は「行動の衰え」。

「行動量の低下」は、寝たきりや認知症を誘発する遠因となります。

大切なのは継続すること。「エアロビック・トレパチ!」は、「やる気」・「楽しさ」を重視し、リハビリ効果を促進します。



身体機能をトレーニング

ウォーキングやサイクリングといった下肢運動（有酸素運動）は、身体はもちろんのこと、脳にもよい刺激を与えることが証明されています。

10～20分程度の運動を、できれば週3～4回行うのが理想です。

複雑性注意

ペダルを漕ぎながら
ボタンを押す

実行機能

玉を入れる
ために
ペダルを漕ぐ

認知機能をトレーニング

「トレパチ!」には専門家の意見を取り入れており、「認知機能の低下を予防する効果がある」と言われる要素を多く搭載しています。

ボタンで絵柄を揃えるチャレンジゲームは、認知機能のうちの「複雑性注意」と「実行機能」、「知覚一運動」を鍛える効果が期待できます。

知覚一運動

アナウンスに従って
ボタンを押す

魅力ある施設作りのお手伝い

こんなお悩み、ありませんか？

一人ひとりの気持ちや趣向を尊重することが求められる時代



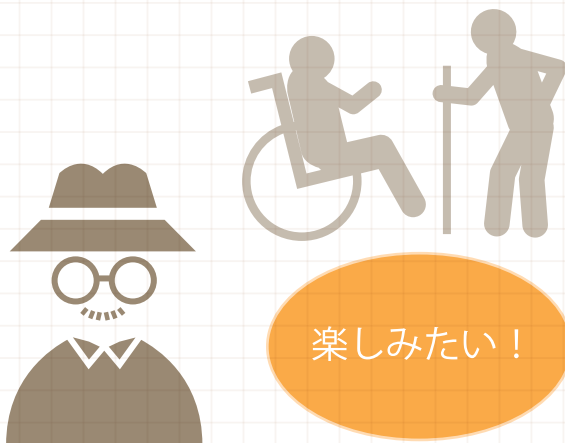
施設運営者

特徴や個性を押し出したい

「いいね!」、「行きたい!」と感じさせる雰囲気づくりは、施設経営における必須の課題。

戦後の高度成長期を支え、パチンコに慣れ親しんだ団塊の世代もはや70歳。

多様化する利用者さんのニーズに応えようとする動きが、今後ますますひろがっていきます。



利用者様

男性にも喜ばれたい

集団行動が苦手、施設に通いたくない・・・、男性からはこうした声がよく聞かれます。

そんな利用者さんに、いかに健やかで楽しく毎日を過ごしていただけるか？

こちらも、今後の高齢者施設運営における大きなテーマの一つです。



職員・スタッフ

時間を有効に使いたい

送迎に、入浴介助に、食事の支度にと、とにかく忙しい職員さん。

利用者さんに喜んで頂きたいという気持ちはあっても、時間を割くことは難しいのが現実。

操作も簡単で分かりやすい「エアロビック・トレパチ!」は、お一人でも十分にお楽しみいただけます。

“福祉向け”専用という意味

「パチンコ」と似て非なるもの、それが「トレパチ！」

社会福祉法人様のご協力のもと、20 近くの高齢者施設で2年間にわたって調査・研究を重ねました。

楽しく、安全・快適にお使いいただけるよう、多くの工夫を凝らしています。

■ 難易度設定は3段階

最大の特徴は、自力で絵柄を揃えることができる“チャレンジ”機能。
3種類の“チャレンジ”機能は、技量に応じ3段階で難易度を変更することができます。
ご本人に合ったレベルでお楽しみいただきながら、身体機能や認知機能を強化し、
目標をステップアップしていきます。



■ 新助ダチくん

「体が不自由なので遊べない…」なんて、悲しいことは言わせません！
ハンドル操作が困難な方でも遊べてしまうのが「トレパチ！」の真骨頂。
オプションの「新助ダチくん」を使えば、玉の発射がスイッチひとつででき、
「トレパチ！」がより操作しやすくなります。
前身「助ダチくん」からワイヤレス仕様に進化。使いやすさも向上しました。



■ 静音化対策も万全

パチンコ玉が発射される音、ガラスの内側に当たって発する音は意外に大きいもの。
特に防音対策が施されていない室内空間では、その騒音量は相当なものになります。
特殊加工を施した専用の消音球を使用し、設置台にも消音対策を施してありますので
周囲の方や静養中の方に気兼ねすることなくお楽しみいただけます。



■ 安心・安全で移動もラクラク！

電飾LEDは光量が適度に抑えられており、目に優しく心地よい刺激で盛り上げます。
設置台は手をついて立ち上がっても倒れない安全設計。
コーナー部にはソフトエッジが埋め込まれており、不意の衝突や転倒によるケガを
防止します。
設置台下部には移動用キャスターが装着されており、移設作業も簡単に行うことが
できます。



楽しみかた (Aタイプ・Bタイプ)

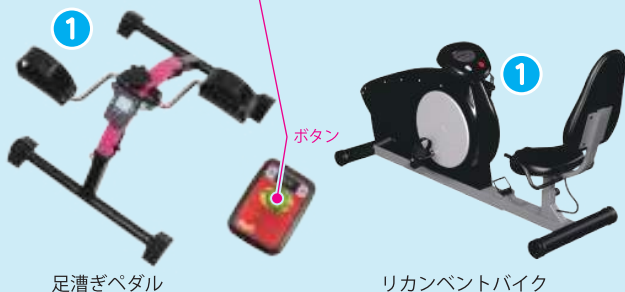
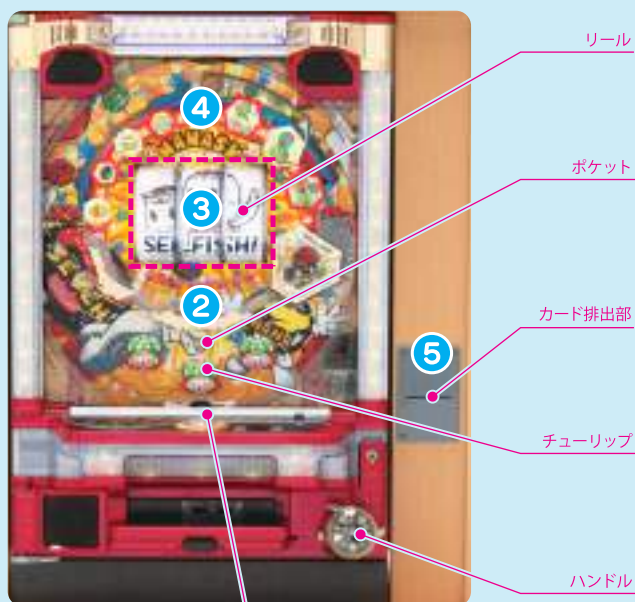
脚で漕いでボタンで揃える!

身体機能のトレーニングを楽しもう!

「エアロビック・トレパチ!」では、ハンドルを回す代わりにペダルを漕ぐことで玉を発射します。ゆっくりでも、休みながらでもいいので、一定時間ペダルを漕ぎましょう。

※運動器具を接続せず、ハンドルを手で操作して玉を発射させる「ノーマル」仕様もあります

Aタイプ・Bタイプ



1 身体機能のトレーニング

ペダルを漕いで玉を発射します。

2



START

球が真ん中のポケットに入るとリールが回転します。

3

認知機能のトレーニング

ボタンを使用した3種類の“チャレンジ”機能



ボタンdeチャレンジ
連打deチャレンジ
リズムdeチャレンジ

“チャレンジ”機能で絵柄を揃えます。

絵柄が揃えば「大当たりチャンス」へ!

4 身体機能のトレーニング

「大当たりチャンス」

音楽が終わるまでにポケット下のチューリップに球を9個入れられれば見事大当たりです。



5

大当たり終了後は
トレパチカードをゲット!



認知機能のトレーニングを楽しもう!

3種類の
“チャレンジ”機能
搭載

ボタンdeチャレンジ
連打deチャレンジ
リズムdeチャレンジ

回転に合わせて、タイミングよくボタンを押して絵柄を揃えましょう
制限時間内にボタンを連打して絵柄を揃えましょう
音楽のリズムに合わせてボタンを叩き、絵柄を揃えましょう

詳細を映像でご覧いただけます!

※下記動画は終売したAタイプの「トレパチ!らっきー・こーきの生まれた海」製品の映像となります。



あそびかた



ボタンdeチャレンジ



連打deチャレンジ



リズムdeチャレンジ

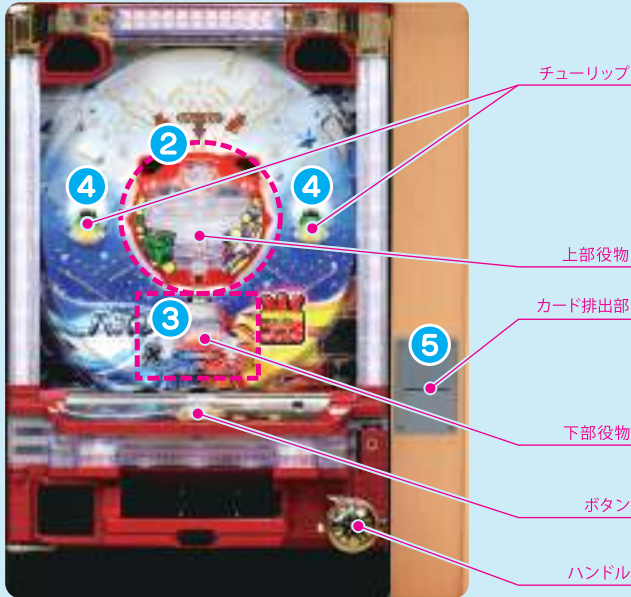


大当たりチャンス

楽しみかた (Cタイプ)

脚で漕いでボタンで玉を操る!

Cタイプ



1 身体機能のトレーニング

ペダルを漕いで玉を発射します。 ※A・Bタイプ①画像参照

2 認知機能のトレーニング

ボタンを使用した3種類の「チャレンジ」機能



上部役物に玉を入れる
「ここに入れてね」に玉を入れ、
回転体のV入賞を狙います。

チャレンジ1

ボタンで回転体を止めて(2秒間)
玉をV入賞へ!
(V入賞で下部役物へ)

3



下部役物のシーソー

シーソーの「当」側に玉を入れます。

チャレンジ2

ボタンでシーソーを傾けて玉を
「当」側へ!

シーソーの「当」側へ玉が入れば「大当たりチャンス」へ!

4 身体機能のトレーニング

「大当たりチャンス」

チューリップに玉を入れます。

チャレンジ3

ボタンでチューリップを開いて玉を入れよう!>>>
音楽が終わるまでにチューリップに球を9個
(左右の合計)入れられれば見事大当たりです。



5

大当たり終了後は
トレパチカードを
ゲット!



楽しさひろがる大当たりカード (A・B・Cタイプ共通)

文字やマークが1枚ごとに異なるカードを使った多彩なレクリエーションも!!

楽しみの幅がさらにひろがります。

カードの内容

A: おみくじポイント
B: 五十音
C: 大相撲
D: じゃんけん

E: トランプ
F: サイコロ
G: 手書き用ブランク (小)
H: 手書き用ブランク (大)



全50
パターン

カードを使ったレクリエーションのご紹介 (一例)

■トレパチすごろく

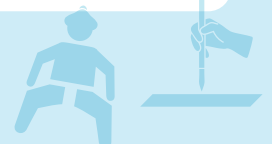
カードFの「サイコロ」機能を使用したすごろくです。

カードを10枚獲得し、書かれているサイコロの目だけコマを進めて「あがり」を目指します。
複数名による集団レクリエーションとしても、お楽しみいただけます。



このほかにも多数あります 公式サイトにて公開中!

<https://be-selfish.jp/torepachi/tp-card.html>



多彩なシリーズラインナップ

Aタイプ Bタイプ Cタイプ エアロビック ノーマル

誰でも簡単に楽しく

簡単で分かりやすく、どなたでもお楽しみいただける仕様です。

大当りのチャンスが訪れる確率は、1/35と1/70の2段階。1/35設定では、4～5分に1回の割合でチャンスが発生します。

“チャレンジ”機能は、「ボタンdeチャレンジ」、「連打deチャレンジ」の2種類。

利用者さんの技量に合わせ、難易度を3段階に調節できます。



トレパチ! らっき・こーきのフルーツパーティー



トレパチ! らっき・こーきの大相撲

A
タイプ

トレーニング重視

Aタイプより少し難しいですが、“チャレンジ”機能の発生頻度が高くなっており、より短時間でお楽しみいただけます。

大当りのチャンスが訪れる確率は、1/15と1/30の2段階。1/15設定では、2～3分に1回の割合でチャンスが発生します。

「ボタンdeチャレンジ」、「連打deチャレンジ」、「リズムdeチャレンジ」は、難易度を3段階に調節できます。



トレパチEX! 運動の後は甘いモノでもいかが?



トレパチEX! トレーナーはコインくん

B
タイプ

懐かしい玉の動きを楽しむ

Aタイプ、Bタイプとは全く異なる盤面構成になっており、役物構造によって玉の動きを楽しみながらトレーニングできます。

大当りのチャンスが訪れる確率は、上部役物がおおよそ1/4.75、下部役物が1/4と1/8の2段階。

上下役物トータル確率は1/19と1/38になります。

“チャレンジ”機能は、「上部役物の回転体」、「下部役物のシーソー」、「チューリップ」の3つを搭載し、「シーソー」は難易度を2段階に調節できます。



トレパチRX! あぁ懐かしの球遊び

C
タイプ

お手持ちの運動器具に繋がられます

「エアロビック・トレパチ!」には、足漕ぎペダルやリカンベントバイクなどの施設様で既にご利用されている運動器具と接続してご利用頂けます。

※一部ご利用できない物もございます。



足漕ぎペダル



リカンベントバイク



豊丸産業株式会社

未来機器販売課

〒453-0803 愛知県名古屋市中村区長戸井町3丁目12番地
TEL:052-452-8111(代) FAX:052-718-5258
✉ info.mirai@toyomaru.jp

営業所	所在地	電話番号	FAX番号
東日本営業所	〒110-0015 東京都台東区東上野2丁目19番12号 中柳ビル	03-3835-2422	03-3835-2427
中日本営業所	〒453-0803 名古屋市中村区長戸井町3丁目12番地	052-452-8112	052-452-8138
西日本営業所	〒556-0016 大阪市浪速区元町2丁目1番8号 伊勢田ビル1F・2F	06-6633-5271	06-6631-7496



<https://be-selfish.jp/>
(公式HP)